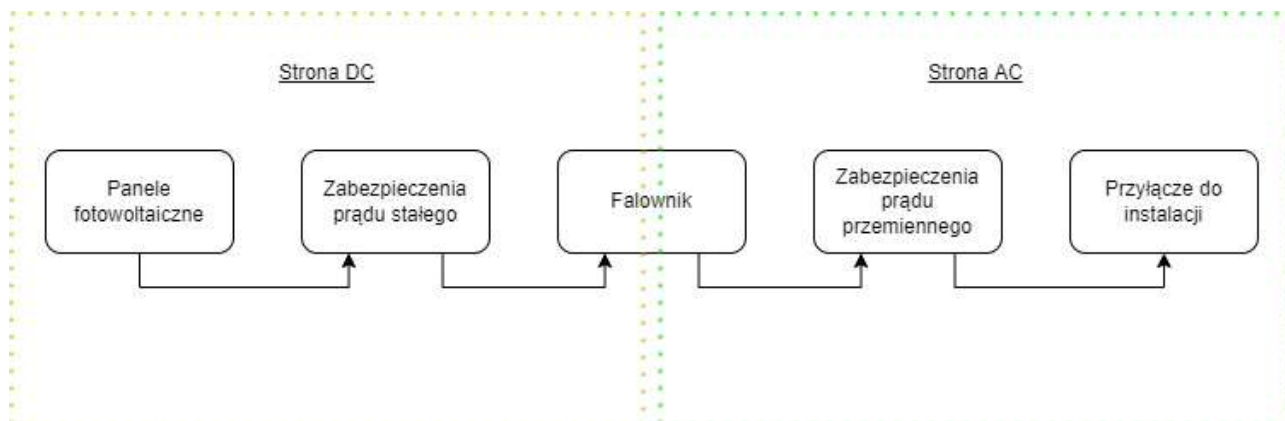


**Załącznik nr 1 do zapytania ofertowego
01/Gala/2022
Instalacja fotowoltaiczna 2x50 kWp**

Opis przedmiotu zamówienia

I. Wprowadzenie

Instalacje fotowoltaiczne 2 razy 50kWp ma służyć do zamiany energii słonecznej na energię elektryczną. Instalacja znajdować się będzie na dwóch oddzielnych dachach skośnych budynków znajdujących się na terenie Gala Poland. Każda z instalacji będzie wpięta w rozdzielnicę prądu wyznaczoną przez Zamawiającego. Całość instalacji będzie wykonana z materiałów własnych Wykonawcy.



Rysunek 1.1. Schemat ideowy instalacji fotowoltaicznej

II. Założenia jednej instalacji fotowoltaicznej

Ila podstawowe

- Moc instalacji w zakresie 49-50 kWp
- Panele monokrystaliczne o mocy min. 370W
- Maksymalne obciążenie paneli min. 5400 Pa
- Temperatura pracy: od -40 °C do +85 °C
- Przewody AC i DC dostosowane do obciążenia zgodnie z normą obciążalności długotrwałej przewodów PN-IEC 60364-5-523:2001
- Złącza oraz końcówki kablowe kompatybilne z użytym w instalacji osprzętem
- Panele zamontowane na szynach umieszczonych na dachach skośnych budynków wyznaczonych przez Gala Poland
- Panele zamontowane z zachowaniem przejść serwisowych

- Przyłącze prądu zmiennego :
 - w przypadku hali magazynowej – przyłącze do rozdzielnicy na zewnątrz hali
 - w przypadku wiaty paletowej – przyłącze do rozdzielnicy oddalonej ok. 130m od hali, konieczność wykonania przekopu i przeprowadzenia kabla YAKY 4x120mm² od instalacji fotowoltaicznej do rozdzielnicy po stronie Oferenta

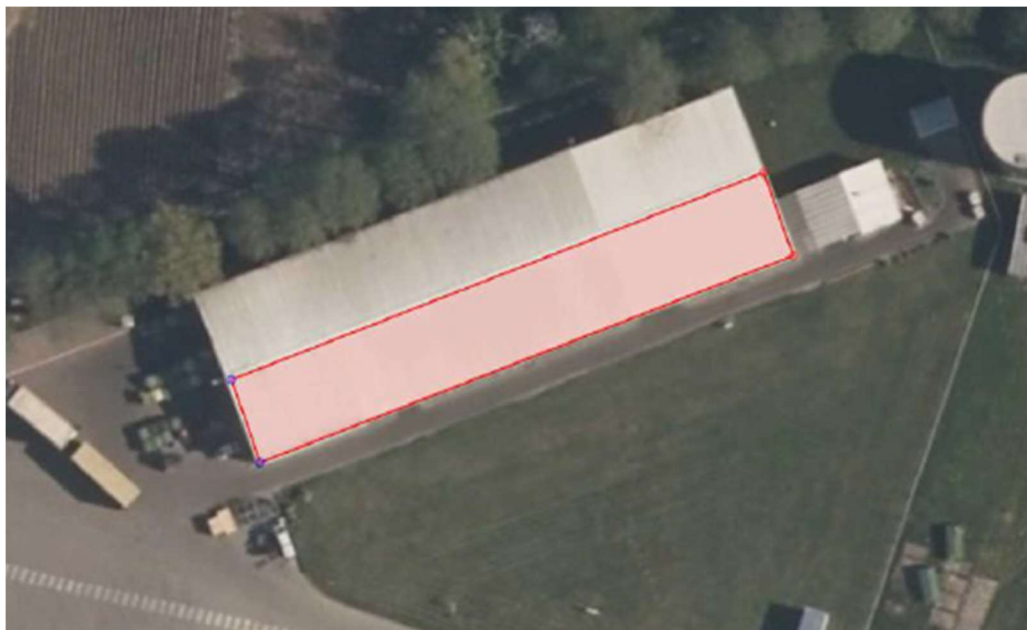
IIb dodatkowe założenia techniczne brane pod uwagę przy kryterium oceny ofert, zawartym w poz. 5 pkt XIII zapytania ofertowego:

- Instalacja wyposażona w osprzęt niwelujący wpływ zacienienia 1 panelu na wydajność całego stringu fotowoltaicznego
- Dodatnia tolerancja mocy paneli fotowoltaicznych
- Przewody umieszczone w korytach kablowych o grubości blachy $\geq 1\text{mm}$
- Inwerter napięcia o sprawności co najmniej 98,0% (wg norm europejskich)
- System wyposażony w osprzęt pozwalający zniwelować napięcie na przewodach pomiędzy panelami oraz pomiędzy panelami a inwerterem poniżej 5V w sytuacjach awaryjnych
- Gwarancja producenta min. 12 lat na inwerter i panele fotowoltaiczne

Budynki przeznaczone do montażu instalacji fotowoltaicznych :

1. Wiaty paletowa

Orientacyjne wymiary połaci dachu przeznaczonej do montażu instalacji : 9,1m x 60,0 m



Rysunek 1.2. Wiata paletowa z zaznaczonym obszarem do montażu instalacji fotowoltaicznej

Kąt pochylenia dachu 9°.

Rozdzielnica przyłączeniowa oddalona ok. 130m od hali.

2. Hala magazynowa

Orientacyjne wymiary połaci dachu przeznaczanej do montażu instalacji : 17,2m x 39,2 m



Rysunek 1.3. Hala magazynowa z zaznaczonym obszarem do montażu instalacji fotowoltaicznej

Kąt pochylenia dachu 13°.

Rozdzielnica przyłączeniowa na zewnątrz hali, na poziomie 1m od gruntu. Położenie rozdzielnicy oznaczone na zdjęciu żółtym okręgiem.